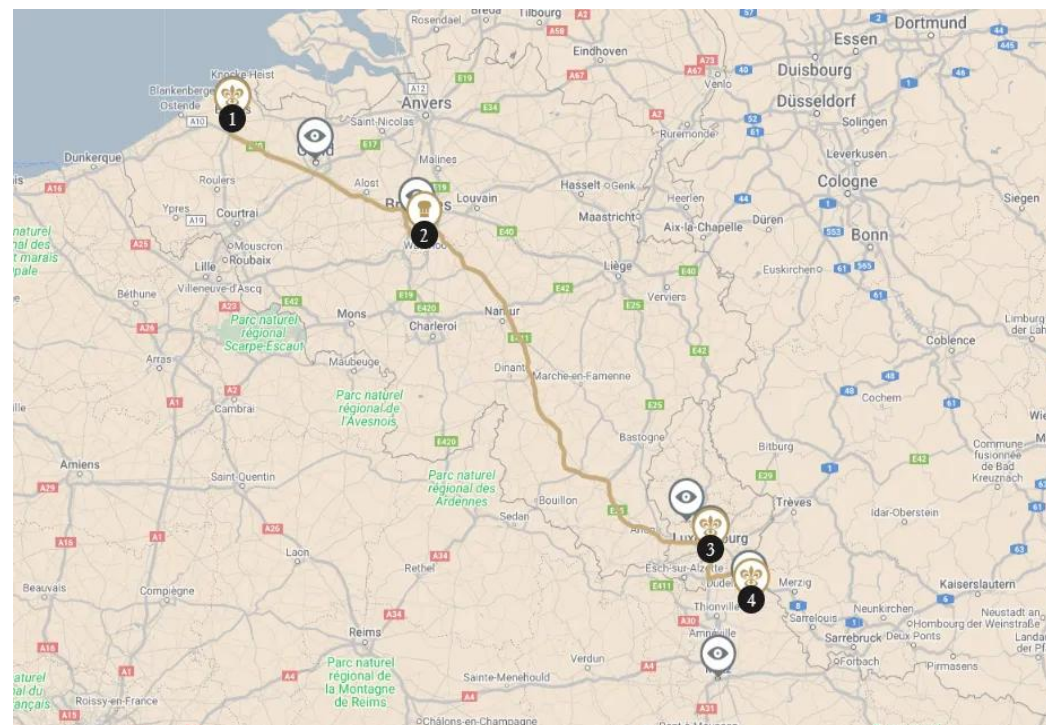


Belgio, Lussemburgo, Francia



## ROUTES DU BONHEUR Belgio, Lussemburgo, Lorena: il fascino delle città medievali

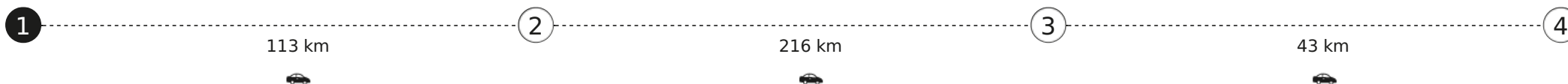
Dalla romantica Bruges ai borghi della Lorena, passando per il centro storico della città di Lussemburgo, questo itinerario si snoda quasi naturalmente attraverso vestigia e architetture medievali. Nei centri storici solcati dai canali, percorrete le strade lastricate che conducono alla torre civica, dove sentirete suonare il celebre carillon a 47 campane o recitare una languida poesia medievale. Al confine di questi tre paesi, l'Europa vibra ancora tra modernità e tesori del Medioevo.



**4 NOTTI**  
da  
**US\$ 785,96\***

Un concierge al vostro servizio:  
**+1 800 735 2478 \***

\* Prix Total communiqué à titre indicatif au 12/07/2025, calculé sur la base de 2 personnes en chambre double pour un séjour du nombre de nuits indiqué sur cette page par établissement, hors activités conseillées, hors établissements non réservables en ligne et hors restaurants.  
\*\* Prix d'un appel local.



**1 BRUJAS — 1 NOTTE**

( 1 dimora possibile )

## Hotel Heritage

**Hotel e ristorante in città.** A 50 metri dalla piazza del Mercato, questo bell'edificio classico del XIX secolo è il punto di partenza ideale per scoprire a piedi, in carrozza o in battello, la città storica, mitica e romantica di Bruges, i suoi musei e i suoi negozi. Rientrando all'Héritage, riposatevi in una delle stanze dalla decorazione unica e raffinata o, se preferite, scegliete il confortevole salone del bar Le Magnum. Per assaggiare la cucina della regione, recatevi al ristorante Le Mystique, il cui charme è rimasto intatto sin dal 1869 e dove gusterete le delizie di una cantina del XIV secolo. La zona fitness vanta soffitti a volta del XII secolo magnificamente conservati.

Chiusura settimanale :

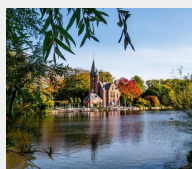
Ristorante: pranzo.



Membro Relais & Châteaux dal 2010  
Niklaas Desparsstraat 11  
8000, Brujas  
(Flandre-Occidentale)

### Nei pressi della dimora

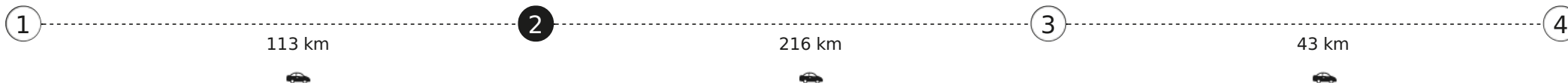
- Un giro per i canali



**Un concierge al vostro servizio:**

**+1 800 735 2478 \***

\*Costo di una chiamata urbana



**2 BRUXELLES — 1 NOTTE**

( 1 dimora possibile )

Sebbene le sue vestigia siano meno numerose rispetto ad altre città vicine delle Fiandre, il Medioevo ha lasciato un segno importante nell'architettura di Bruxelles. Dal palazzo del Coudenberg alle imponenti Tour de Villers e porta di Halle, passando per la straordinaria stazione della metropolitana di Hôtel des Monnaies, dove si trovano i resti (ricostruiti) dell'antica seconda cinta muraria, il cuore di Bruxelles è e rimane medievale!



**Nei pressi della dimora**

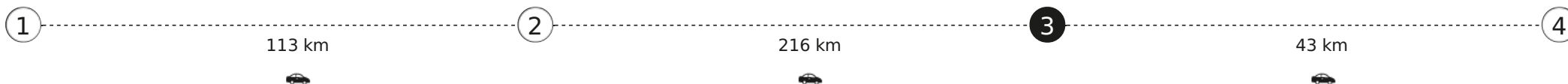
- Relais & Châteaux Le Chalet de la Forêt
- Assistere al corteo dell'Ommegang a Bruxelles



**Un concierge al vostro servizio:**

**+1 800 735 2478 \***

\*Costo di una chiamata urbana



**3 LUSSEMBURGO — 1 NOTTE**

( 1 dimora possibile )

## Hôtel Le Place d'Armes

**Hotel e ristorante in città.** Il place d'Armes è un hotel di charme sito nella place d'Armes, cuore storico della città di Lussemburgo, a due passi dal «Cercle Cité», il quartiere d'affari, e dalle vie pedonali. Il passato e il presente si uniscono a meraviglia in questo edificio del XVIII secolo, sapiente incrocio tra gli stili Art nouveau, barocco rivisitato e design moderno. L'arredo delle camere e delle suite riesce a donare a ciascuna uno stile e un fascino particolari. La Cristallerie, ristorante gastronomico, propone dei prodotti eccezionali, il Plëss seduce grazie alla sua atmosfera, tipica di una brasserie chic, mentre il noto Café de Paris ha un ambiente bistro.



Membro Relais & Châteaux dal 2012  
18, Place d'Armes  
L-1136, Luxembourg

### Nei pressi della dimora

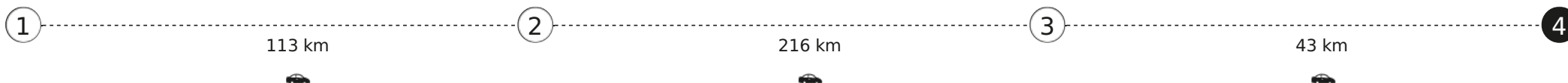
- Passeggiare sulle fortificazioni
- Alla scoperta della Valle dei sette castelli e delle sue fortezze medievali



**Un concierge al vostro servizio:**

**+1 800 735 2478 \***

\*Costo di una chiamata urbana





**4 MONTENACH — 1 NOTTE**

( 1 dimora possibile )

## Le Domaine de la Klauss

**Hotel e ristorante in un borgo.** Svegliatevi in un'atmosfera minerale, immersi nella campagna della Lorena. Dietro gli spessi muri di pietra che gli conferiscono il fascino di un castello feudale, il Domaine de la Klauss offre un mondo di relax. Arredate con gusto, le camere e le suite sono veri e propri nidi accoglienti che uniscono eleganza e comfort. Le camere dispongono di viste rilassanti sulle colline verdeggianti e di bagni curati nei minimi dettagli, che già preludono alla spa che occupa una superficie di 800 m2. In programma: piscina sensoriale sotto le volte in pietra, jacuzzi, docce finlandesi, fitness, relax in un letto balinese prima di stuzzicarvi il palato con la cucina creativa e raffinata del ristorante Le K, o con quella del ristorante l'Auberge, generosa e autentica.

### Chiusura settimanale :

Ristorante principale: pranzo e domenica sera (da gennaio a dicembre). "Le Komptoir": cena dal lunedì al giovedì (da gennaio a dicembre).



Membro Relais & Châteaux dal 2019  
2 Impasse du Klaussberg  
57480, Montenach  
(Moselle)

### Nei pressi della dimora

- Alla scoperta della città medievale e della cattedrale di Metz
- Visita della cittadella e del paesino di Sierck-les-Bains



**Un concierge al vostro servizio:**

**+1 800 735 2478 \***

\*Costo di una chiamata urbana